



MIDDLE EAST

FOR NON-WOVEN CLOTHES

DELIVERY PACKS

[Book Now](#)

sales@middleeastmed.com

WWW.MIDDLEEASTMED.COM

Materials used chart

SMS (Spunbond-Meltblown-Spunbond) :

- عبارة عن ثلاث طبقات من ألياف البولي بروبيلين (PP)، توفر قوة جيدة مع مقاومة عالية للسوائل.
- يُستخدم عادةً في العباءات الجراحية، الأغطية الطبية، والأقنعة.
- Consists of three layers of polypropylene (PP) fibers, providing good strength with high liquid resistance.
- Used in surgical gowns, medical covers, and masks.

SMS REINFORCED :

- عبارة عن SMS لكن عليه طبقة إضافية أو منطقة محددة لدعم الحماية (خصوصاً في مناطق الصدر والأكمام).
- يعزز مقاومة الاختراق من السوائل ويزيد الحماية في المناطق الأكثر عرضة للتلوث.
- It is SMS with an additional layer or a specific area to enhance protection (especially in the chest and sleeve areas).
- Enhances liquid penetration resistance and increases protection in areas more prone to contamination.

PE (Polyethylene) :

- طبقة بلاستيكية غير منسوجة، مقاومة ممتازة للسوائل.
- تُستخدم عادةً في الأغطية والعباءات التي تتطلب حاجزاً عالياً ضد السوائل.
- A nonwoven plastic layer with excellent liquid resistance.
- Commonly used in covers and gowns that require a high barrier against liquids.

spunlace non woven fabric :

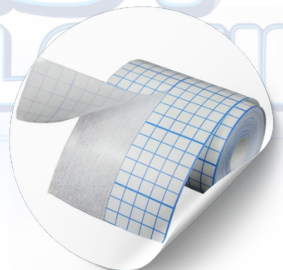
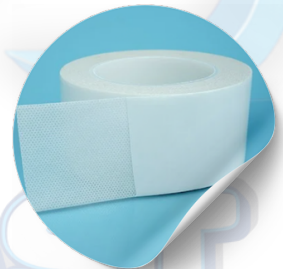
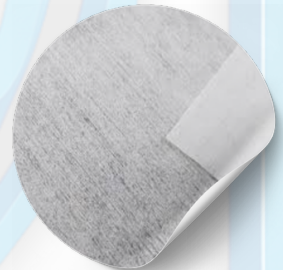
- قماش غير منسوج مصنوع عن طريق تشابك الألياف بالماء عالي الضغط (hydroentanglement).
- ناعم الملمس ويشبه القماش المنسوج، يُستخدم في الشراشف والملابس التي تتطلب راحة عالية.
- Nonwoven fabric made by entangling fibers with high-pressure water (hydroentanglement).
- Soft to the touch and similar to woven fabric, used in sheets and garments requiring high comfort.

Adhesive :

- يشير إلى مناطق بها طبقة لاصقة تُستخدم لتثبيت الأقمشة أو تأمين مواضع معينة (مثل الشرائط الجراحية).
- Refers to areas with an adhesive layer used to secure fabrics or fix specific positions (such as surgical tapes).

Opsite :

- فيلم شفاف لاصق مقاوم للماء وغالباً يستخدم لتغطية الجروح أو مناطق صغيرة لحمايتها.
- يسمح بالرؤية من خلاله ويحافظ على الحاجز ضد السوائل والبكتيريا.
- Transparent adhesive waterproof film, commonly used to cover wounds or small areas for protection.
- Allows visibility through it while maintaining a barrier against fluids and bacteria.



Cesarean Pack

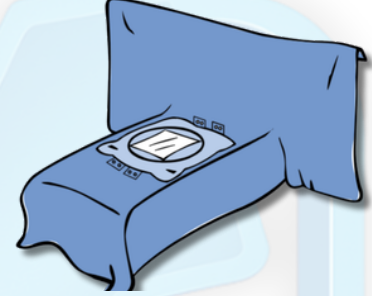
ME-S109

Contents of the Cesarean Pack:

Cesarean Drape with inbuilt fluid pouch :

SIZE: 320 cm x 200 cm

QTY: 1 unit



مفرش الولادة القيصرية مع كيس سوائل مدمج

Baby Drape:

SIZE: 90 cm x 100 cm

QTY: 1 unit



مفرش الطفل

Towels:

SIZE: 30 cm x 40 cm

QTY: 2 units



مناشف

Back table Cover:

SIZE: 180 cm x 150 cm

QTY: 1 unit



غطاء الطاولة الخلفية

Adhesive Tape:

SIZE: 10 cm x 50 cm

QTY: 1 unit



شريط لاصق طبي

Cesarean Pack A

COME WITH
3 Surgical Gown XXL



Cesarean Pack B

COME WITH
3 Surgical Reinforced Gown XXL



Delivery pack/IVF - A/B

ME-S110

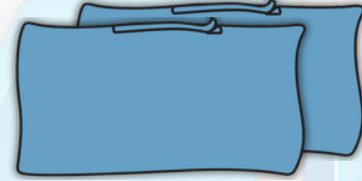
Contents of the Delivery pack **A**:

Adhesive Drape:

SIZE: 100 cm x 80 cm

QTY: 2 unit

غطاء بلاصق متعدد الاستخدامات

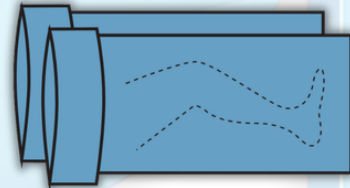


Legging Cover:

SIZE: 110 cm x 75 cm

QTY: 2 unit

غطاء الساق



Back table cover:

SIZE: 100 cm x 150 cm

QTY: 1 unit

غطاء الطاولة الخلفي



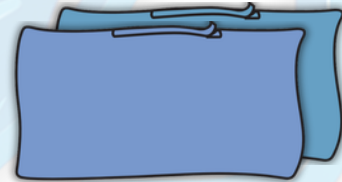
Contents of the Delivery pack **B**:

Adhesive Drape:

SIZE: 100 cm x 80 cm

QTY: 2 unit

غطاء بلاصق متعدد الاستخدامات

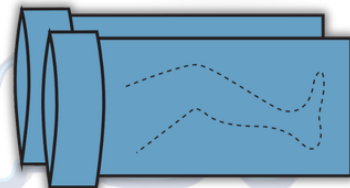


Legging Cover:

SIZE: 110 cm x 75 cm

QTY: 2 unit

غطاء الساق



Warp drape:

SIZE: 50 cm x 50 cm

QTY: 1 unit

غطاء ملف

